




**LEGENDA**


**AREE A RISCHIO**

-  1 - Aree a rischio
-  3 - Zone urbane potenzialmente colpite

**PUNTI CRITICI DA PRESIDIARE**

-  1 - Punto critico

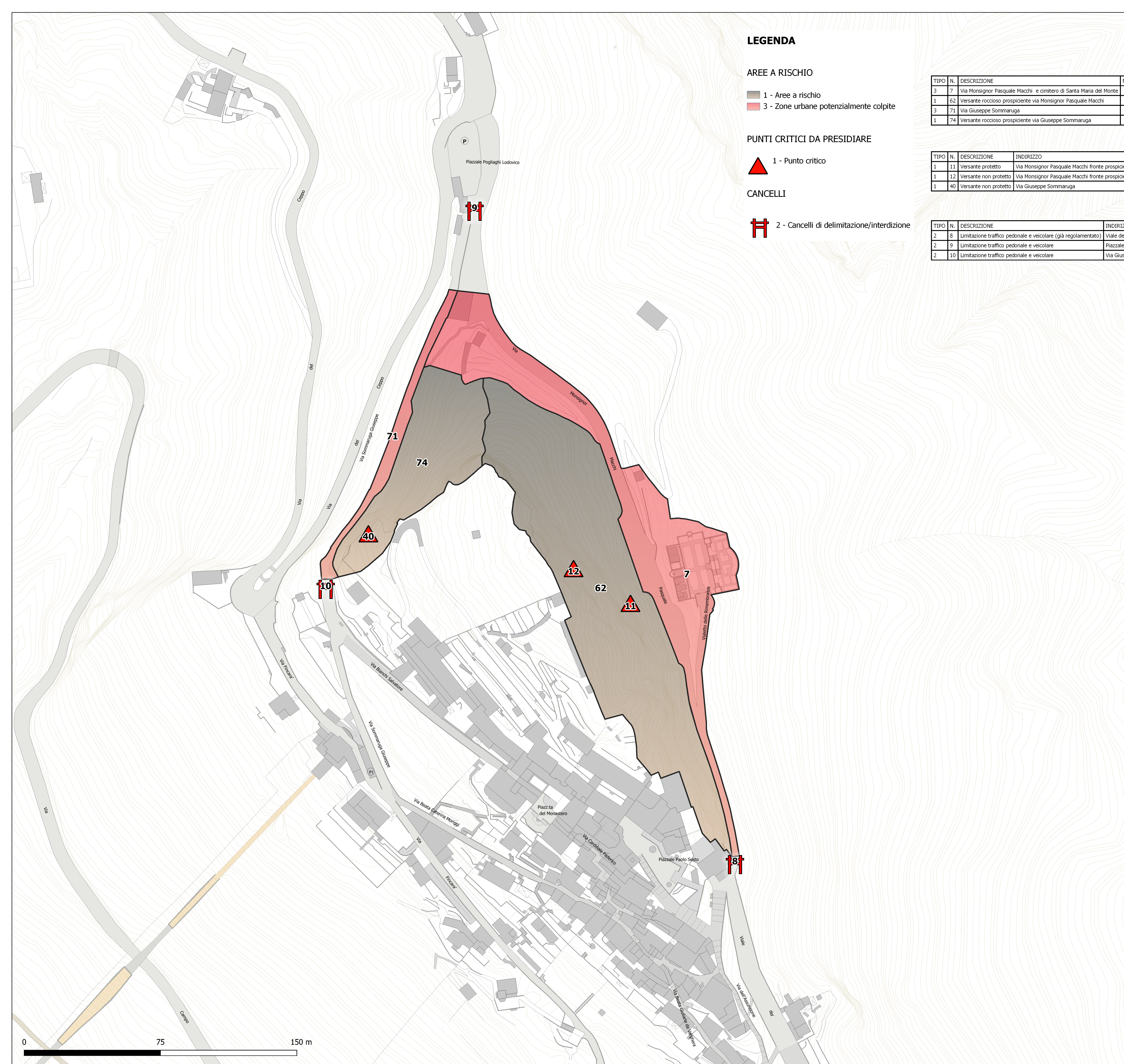
**CANCELLI**

-  2 - Cancelli di delimitazione/interdizione

TIPO	N.	DESCRIZIONE	NOTE
3	7	Via Monsignor Pasquale Macchi e cimitero di Santa Maria del Monte	
1	62	Versante roccioso prospiciente via Monsignor Pasquale Macchi	
3	71	Via Giuseppe Sommaruga	
1	74	Versante roccioso prospiciente via Giuseppe Sommaruga	

TIPO	N.	DESCRIZIONE	INDIRIZZO	NOTE
1	11	Versante protetto	Via Monsignor Pasquale Macchi fronte prospiciente Cimitero di Santa Maria del Monte	Verifica opere di trattenuta: reti para massi in barriera e in aderenza
1	12	Versante non protetto	Via Monsignor Pasquale Macchi fronte prospiciente Cimitero di Santa Maria del Monte	Verifica dinamica geomorfologica evolutiva massi pericolanti
1	40	Versante non protetto	Via Giuseppe Sommaruga	Verifica dinamica geomorfologica evolutiva ammasso roccioso

TIPO	N.	DESCRIZIONE	INDIRIZZO	NOTE
2	8	Limitazione traffico pedonale e veicolare (già regolamentato)	Viale del Santuario tratto finale (limitrofo Fontana del Mosé) - Via Monsignor Pasquale Macchi	Chiusura via Monsignor Pasquale Macchi
2	9	Limitazione traffico pedonale e veicolare	Piazzale Lodovico Pogliaghi innesto via Giuseppe Sommaruga tratto finale Via del Ceppo	Chiusura via del Ceppo (tratto finale) e via Monsignor Pasquale Macchi
2	10	Limitazione traffico pedonale e veicolare	Via Giuseppe Sommaruga (limitrofo accesso n. 9)	Chiusura via Giuseppe Sommaruga





**COMUNE DI  
VARESE**

AREA IX - Gestione del Territorio  
Attività SIT e Protezione Civile

**SCENARIO DI RISCHIO IDROGEOLOGICO  
SRIG\_005 - Versante roccioso  
nucleo storico Santa Maria del Monte**

Febbraio 2022

